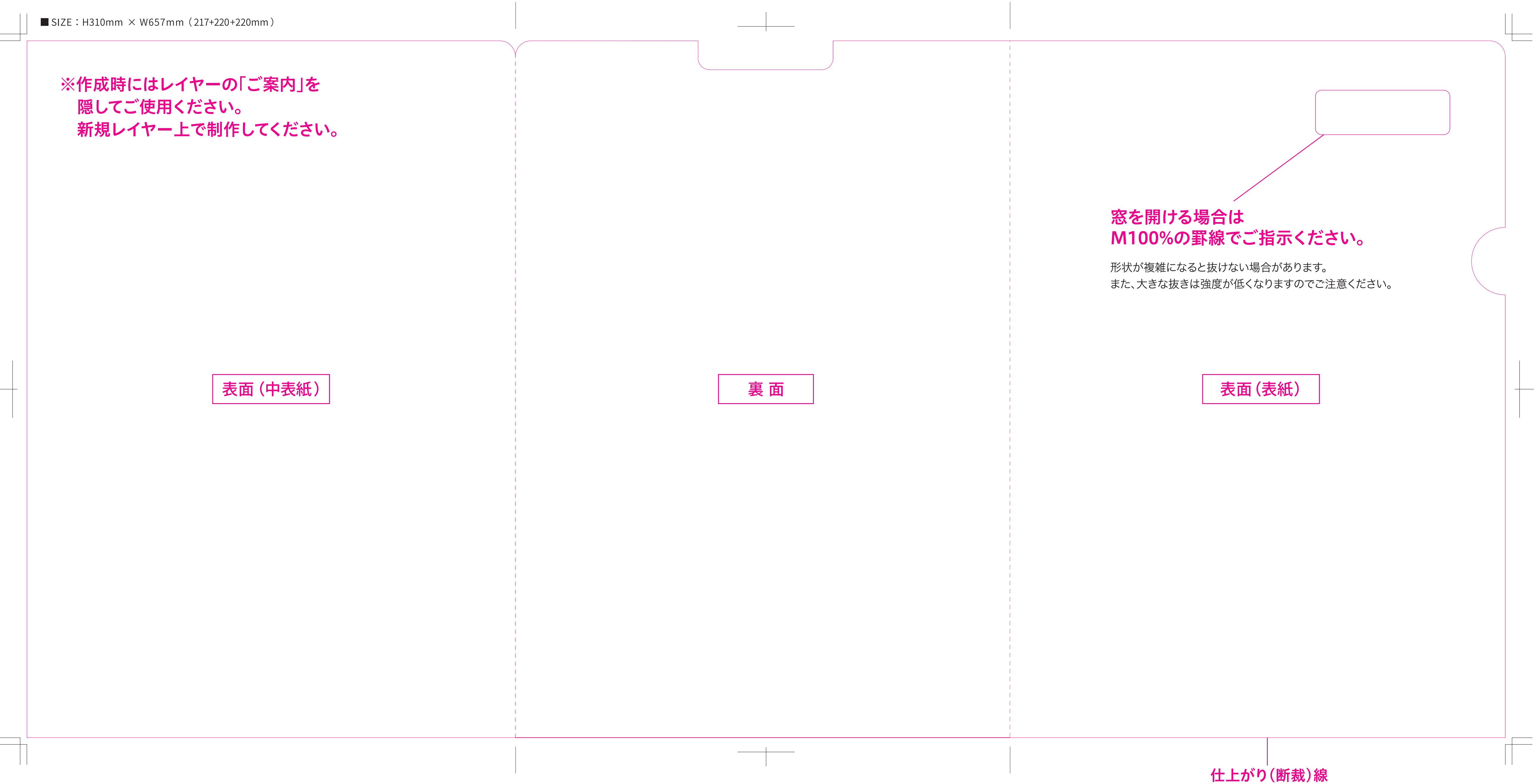


かみファ2Way デザインプレート



1.保存前に以下の内容をご確認ください

このファイルはIllustratorCS6で保存しています。

フォントは全てアウトラインになってますか？

「書式」→「フォント検索」でフォントが残っていないかをご確認ください。

画像ファイルのリンク切れはありませんか？

画像 (350～400ppi) は可能な限り埋め込みにしてください。CS・CS2のバグで画像が分割され隙間ができることがあります。リンクの場合は画像のデータも必ず一緒に入稿してください。（埋め込み時、画像にロックがかかっていると埋め込みができませんので、必ずご確認ください。）配置画像を修正した際は、必ず再度保存し直してください。更新内容が反映されません。埋め込み画像を修正した際は、必ず再度埋め込み直してください。更新内容が反映されません。

塗り足しはつけてますか？

フチなしデザイン (全面印刷) の場合は、仕上がり線より外側に3mmの絵柄が必要です。

フチなしデザイン (全面印刷) について

- ①仕上がり線まで背景や画像がある場合は「塗り足し」が必要です。仕上がり線より外側に3mm（最低1mm）まで絵柄を作成してください。
- ②文字は仕上がり線より3mm内側の範囲で配置してください。

断裁時に若干のズレが生じます。そのズレにより紙の地色が出たり文字が切れてしまうのを防ぐために上記の作業を行なってください。

書類のカラーモードは「CMYK モード」ですか？

「CMYK」の合計は350%以内をお願いします。それ以上の場合は調整させていただきます。

線幅は0.1mm(0.25pt)以上をお願いします。

2.保存時の注意

保存形式はイラストレーター形式(.ai)でIllustratorCS6以下のバージョンで保存してください。

ファイル名には拡張子を必ず付けてください。

3.データ入稿時の注意

編集データ入稿時、デザイン確認用に最終データで作成したPDFデータを添付してください。